

<消息>

本文是日本国内消息原稿的中文译稿

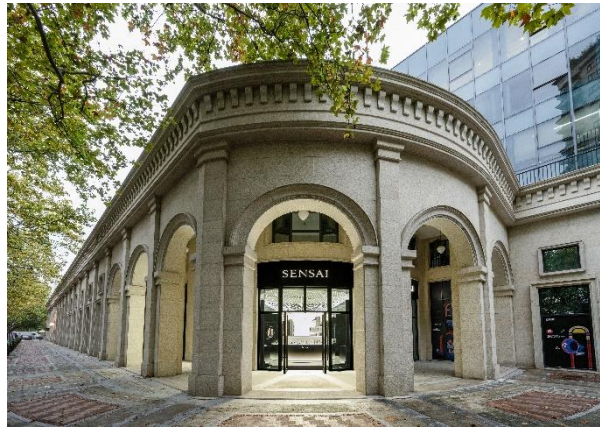
2023年10月17日

已进驻全球 40 余国家和地区的高端品牌“SENSAI 丝光溢彩” 首家旗舰店“SENSAI Flagship Store Shanghai”落户上海 从中国切入，做强亚洲市场，加速国际化进程

花王株式会社旗下、佳丽宝化妆品的国际高端品牌“SENSAI 丝光溢彩”（以下简称 SENSAI），于 2023 年 10 月 27 日在中国上海开设品牌迄今为止首个旗舰店“SENSAI Flagship Store Shanghai”。此前，SENSAI 早已在以欧洲为中心的市场确立了其日本奢华化妆品牌的地位，在世界上 40 多个国家和地区拥有约 3600 个销售网点。

此次，SENSAI 通过开设具有其品牌特色的“体验型概念店”，将其独一无二的品牌价值进一步推向世界，提高其作为国际品牌的影响力。同时，上海旗舰店的开设，也将作为从中国切入、进而拓展亚洲市场，加速品牌的国际化进程的契机。

以 SENSAI 为首，包括 MOLTON BROWN、Curél（珂润）在内，已成为花王化妆品事业强化全球化的发展的领跑品牌。



■旗舰店“SENSAI Flagship Store Shanghai”

“SENSAI Flagship Store Shanghai”作为 SENSAI 品牌的首家旗舰店，着力体现品牌所追求的“无微不至、精益求精的生活方式”，将植根于日式美学、品牌最极致的“Omotenashi”理念（指日本特有的、细致入微的待客之道），与基于品牌最新科研成果的皮肤科学融为一体，营造只此一家的体验空间，提供打造丝滑肌肤的上乘美容体验。

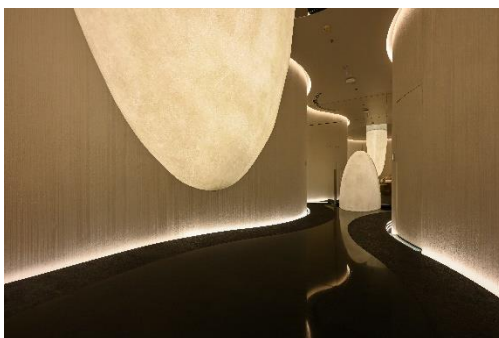
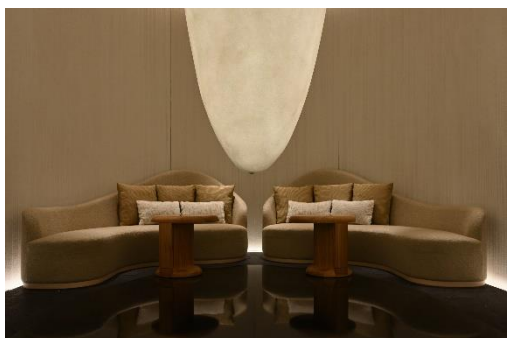
1. 整体设计理念和购物环境的匠心

旗舰店由体验型 SPA 专区和购物专区组成。SPA 专区的设计从“茶道”文化中撷取了精神性和形式美，能使人通过五感体验得到充分满足；购物专区则是“小石丸蚕丝”秉持的审美哲学的微缩再现。两种截然不同的世界观在店内融合，相得益彰。整个旗舰店仿照“茶道”推崇的空间布局方式，遵循从庭院景致到迎客空间，再到茶室品茗，直至最后送客的动线顺序（注：即茶道中“露地、待合、茶室、目送”的整个流程），并以现代的表现手法升华其内涵，构建一个能让人身心得以净化和疗愈的空间。

店铺入口（购物专区及SPA专区）



迎宾空间~连廊



“Hanare”（休憩区）



美肤护理包间



购物专区



2. “SENSAL The Senses Spa”

在旗舰店内设有“SENSAL The Senses Spa”，将提供 SENSAL 品牌内最极致的护肤服务。

在“Hanare”（休憩区）和 Balancing Massage 过程中，淋漓尽致地展现日式细致入微的待客之道。



“Hanare”，诉诸感性的休憩空间

花王独居匠心地在休憩空间导入了 Bio-Feedback 技术，将现场声、光、影与访客的心跳、呼吸连动，使访客直观感受自身节律，沉浸其中而得以放松。



护肤美容服务 Balancing Massage（舒缓调和按摩）

Balancing Massage 是完全通过美容师运用按摩手法进行的护肤服务，有助于增添由内而外盈润光泽，打造柔润的丝质肌肤。

香调

访客可以依自己来访时的心情，从5款香调中自选一款，从入店那一刻起，沉浸于与自己心情相符的氛围中，尽享奢华护肤程序。



3. “SENSAL Flagship Store Shanghai” 专享服务

旗舰店内设有“Omotenashi Bar”提供能够体现日式审美的礼品包装服务。

SENSAL在人才培养中重视“与人互动”，员工将以日式细致入微的服务精神，恭迎每一位到访者。



■店铺信息

店名：SENSAI Flagship Store Shanghai

地址：上海市徐汇区衡山路8号 5号楼112、111b

营业时间：10:00~22:00

SENSAI将以上海旗舰店为中心，不断与其消费群体，尤其是作为主力的、较为富裕的人群，加强互动，以进一步确立在亚洲奢侈化妆品市场上的一席之地。

（完）

相关信息

- [花王旗下高奢护肤品牌“SENSAI 丝光溢彩”全球首家旗舰店盛大启幕](#)