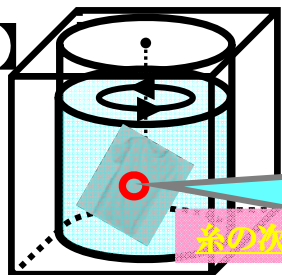
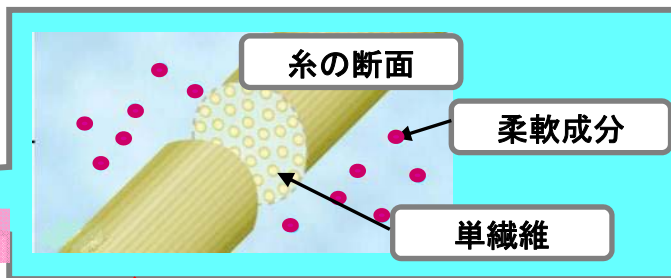


資料1:衣類の表面への柔軟成分の優先的吸着と吸水性

【洗たく浴中】

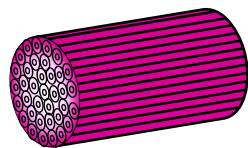


糸の次元に拡大



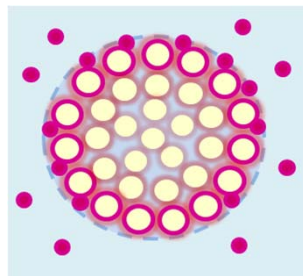
(イメージ図)

新柔軟仕上げ技術



<洗たく浴中>

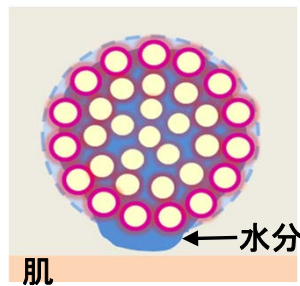
柔軟成分が
肌にふれる
表面に優先
して吸着



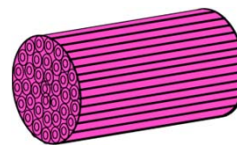
乾燥後

<水分に触れた時>

糸内部に、
繊維そのままの
部分をより多く
残すので、
水分や汗を
すばやく吸収

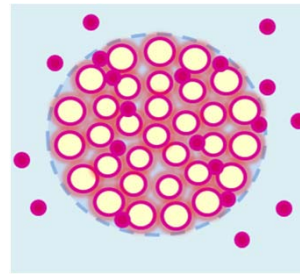


当社従来技術



<洗たく浴中>

柔軟成分が
糸の内外に
比較的均一
に吸着



乾燥後

<水分に触れた時>

繊維表面を
広く覆ってしまい
吸水性が
やや低下

