

花王集团致力于推广粉红丝带活动，  
告知早期发现乳癌的重要性。



关爱自己以及家人，  
请坚持每月乳房自检以及定期的医院体检。

KaO

花王(中国)投资有限公司

粉红丝带活动热线电话：021-6231-8910

(周一至周五，9:00-5:00pm)

咨询公司：上海安一路公司

贴心习惯 · 关爱自己



*Pink Ribbon*

SOFINA

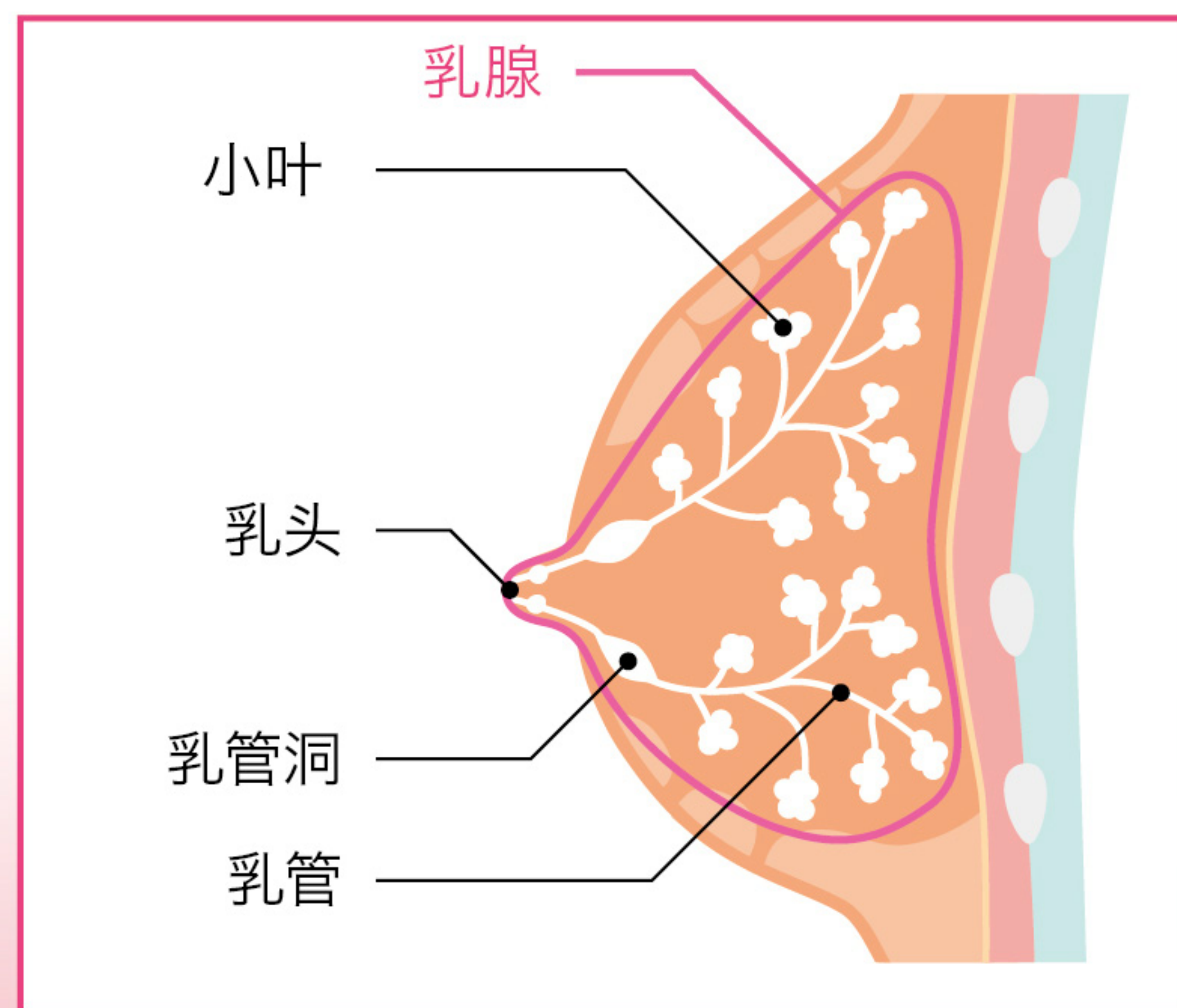
## ■ 乳癌是怎样的疾病？

乳癌是发生在乳腺上皮组织的恶性肿瘤，发病初期往往不具备典型的症状和体征，不易引起重视而延误诊断。

乳癌主要症状表现为乳腺肿块。

其它的症状可能会有乳头带血溢液、乳头、乳晕异常、疼痛、乳房皮肤凹陷、腋下肿块等等。

尽早发现乳房的细微变化以防患于未然。



乳腺的组织构造

## ■ 每月自检

### 洗澡时进行触摸检查

在涂有沐浴乳等的润滑肌肤上进行。

用三根手指划小圆圈的方式按摩按压。

除乳房以外，同时仔细检查乳房下部、锁骨以及腋下部位是否有肿块或异常。

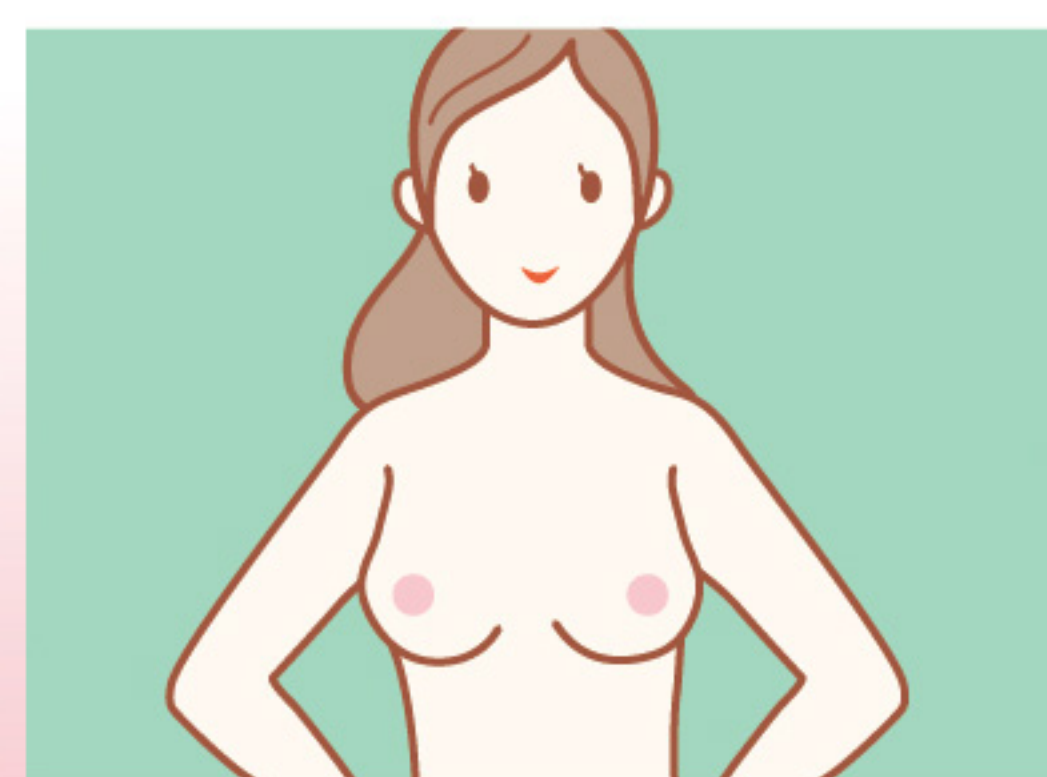
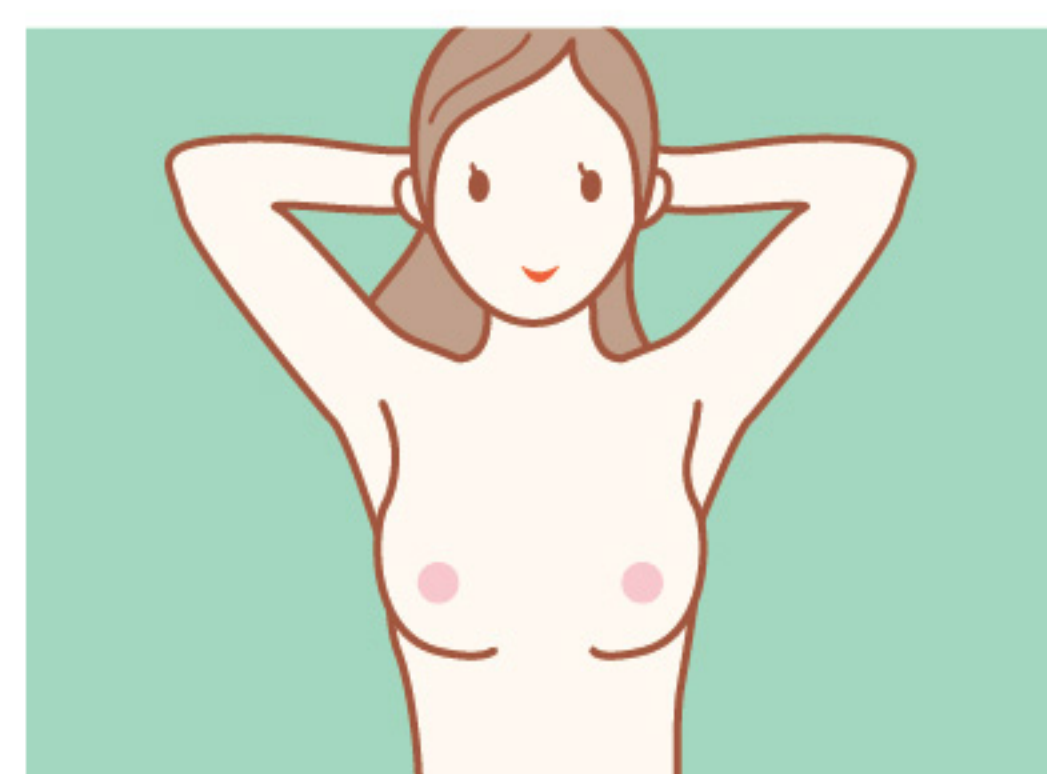


左乳房用右手，右乳房用左手按摩按压。

### 镜前自我观察

如图手腕抱头仔细观察乳头、乳晕是否有异常。

如图双手插腰再次观察乳房是否有异常。

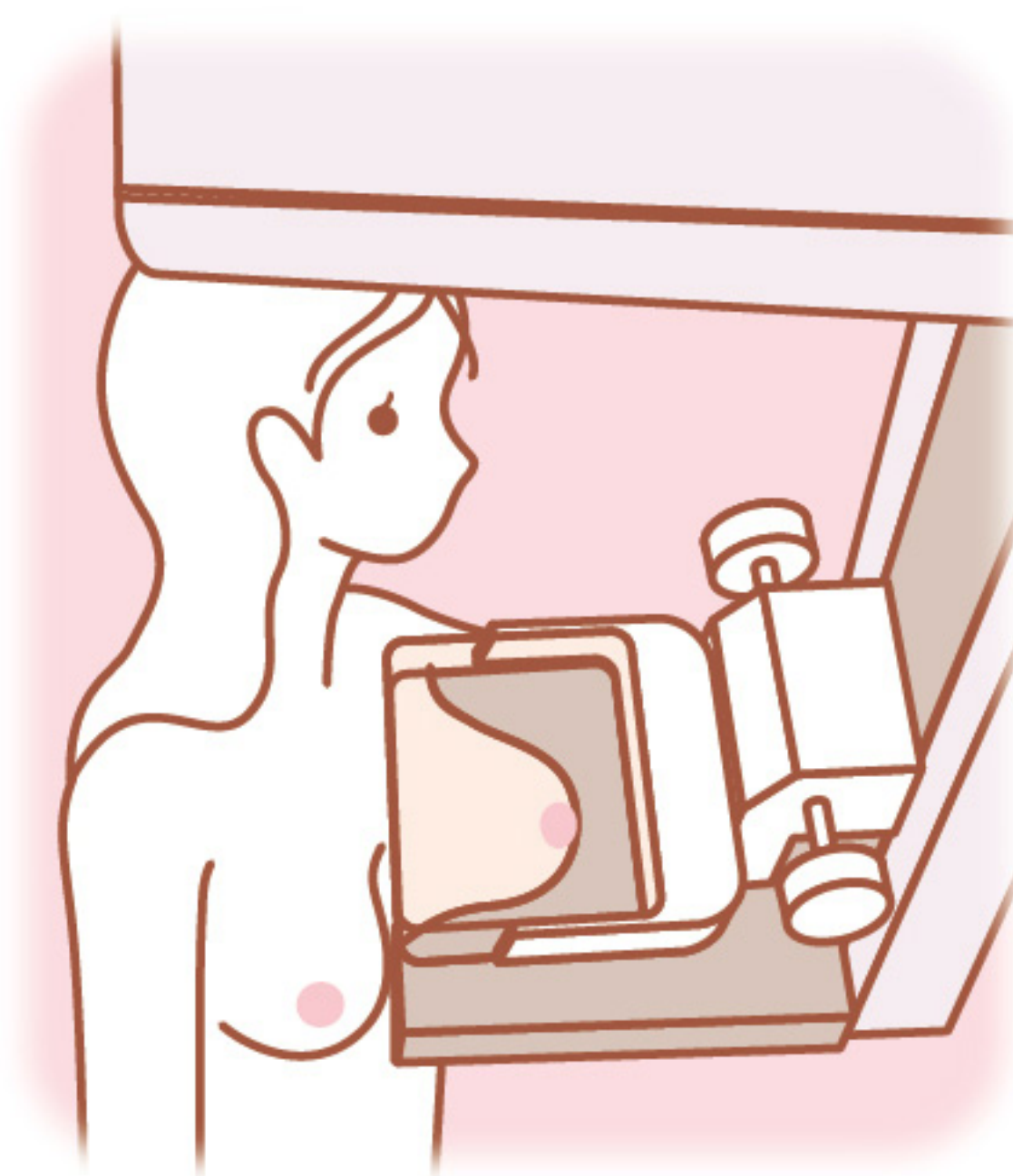


- 请养成在月经开始一周后，或闭经后也进行每月一次自我检查的习惯。
- 如发现有任何异常，请尽快去各大医院做进一步筛查。

## ■ 医院的影像学检查对于乳癌的早期发现非常重要。

### 影像学检查

通常会进行乳腺X线摄影（乳腺钼靶）、超音波检查。



### 通过病理检查确诊乳癌

在疑似癌症的情况下，最后通过细胞病理检查进行确诊。

